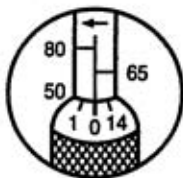


MOMENTOVÝ KLÍČ (20-200 INCH POUNDS)

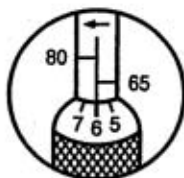


Návod k použití:

- 1) Nastavení utahovacího momentu se provádí po odaretování pojistky. Pojistka se nachází na konci madla klíče. Povoláním proti směru hodinových ručiček se odaretuje nastavovací madlo momentu.
- 2) Požadovaný moment nastavíte otočením madla doprava či doleva. Na stupnici si zvolte požadovaný moment (viz obrázky níže). Po nastavení požadovaného momentu je nutné znovu zaaretovat pojistku dotážením ve směru hodinových ručiček.
- 3) Můžete začít používat klíč k montáži



Nas. 50 INCH POUNDS



Nas. 56 INCH POUNDS

Upozornění:

- A) Požadovaný moment dotážením dosáhnete při "kliknutí" v hlavici klíče.
- B) Nikdy nedotahujte po kliknutí dále - nebezpečí přetažení.
- C) V případě nepoužívání klíče povolte madlo na minimální povolenou hodnotu.
- D) Nepovolujte madlo za stupnici.
- E) K čištění klíče nikdy nepoužívejte čističe a rozpouštědla. Klíč pouze otřete suchou utěrkou.
- F) Tento klíč je kalibrován při výrobě s maximální odchylkou +4%.

Dovozce: Cyklomax, spol. s.r.o.
www.cyklomax.cz